



SISTEMA RADIANTE A PAVIMENTO

# Eurobarra

Grandi superfici industriali.

| [eurotherm.info](http://eurotherm.info)



Più qualità al **clima**.  
Più valore al **benessere**.







## CERTIFICATO DI GARANZIA EUROTHERM EUROTHERM WARRANTY CERTIFICATE EUROTHERM-GARANTIEZERTIFIKAT

Eurotherm, per garantire la sicurezza e la tranquillità dei propri Clienti si è dotato delle necessarie coperture assicurative al fine di tutelare l'interesse, affidandosi a ITAS Mutua. La garanzia prevede:

- Assicurazione della Responsabilità Civile del Produttore, **senza limite di tempo, su tutti i prodotti e per l'intera durata contrattuale assicurativa**, per difetti originari di produzione, assemblaggio e/o progettazione, istruzione, installazione, contro i danni involontariamente cagionati a Terzi.  
I massimali assicurati sono i seguenti:  
per sinistro € 10.000.000,00
- Assicurazione della responsabilità Civile dell'Attività, contro Terzi e su tutti i lavori di manutenzione e installazione effettuati da personale specializzato Eurotherm (Eurass).  
I massimali assicurati sono i seguenti:  
per sinistro, limite per persona e limite per danni a cose € 10.000.000,00  
Copertura valida per segnalazione sinistro entro 24 mesi da messa in pressione con garanzia di impianto.

ITAS garantisce quindi contro i danni sopra descritti fino alla concorrenza dei massimali indicati nelle certificazioni assicurative allegate e nell'ambito delle rispettive condizioni contrattuali di assicurazione. La garanzia vale in tutto il mondo escluso USA/CAN/MEX.

To guarantee our Clients' safety and peacefulness, Eurotherm has entered into the proper insurance contracts with ITAS Mutua in order to protect our clients' interest. The warranty includes:

- A product liability insurance, **without any temporal limitation, on all products and throughout the duration of the contract**, for flaws due to imperfect production, assembly and/or planning, instruction and packaging against damages accidentally caused to Third parties.  
The covered limit of liability are:  
per claim € 10.000.000,00
- A business liability insurance against Third parties and on all the maintenance and installation works fulfilled by Eurotherm (Eurass) expert staff.  
The covered limit of liability are:  
per claim, limit per person and limit per damage to property € 10.000.000,00  
The coverage is valid whether the accident is alerted within 24 months from the pressure test and plant tightness test.

Hence, ITAS guarantees against the damages described above within the limits laid down in the respective insurance certifications and within the consequent insurance's terms and conditions. The warranty is valid in all the world except USA / CAN / MEX.

Um die Sicherheit und Zufriedenheit seiner Kunden zu garantieren, hat Eurotherm eine Versicherungsgesellschaft im notwendigen Maße mit ITAS Mutua abgeschlossen. Die Garantie umfasst wie folgt:

- **Unbefristete Haftpflichtversicherung, für alle Produkte und für die gesamte Dauer des Versicherungsvertrages**, für Fabrikationsfehler, Montage- und/oder Konstruktionsfehler, Fehler in der Anleitung oder Verpackung gegenüber Dritten.  
Maximale Deckungssumme:  
€ 10.000.000,00 pro Schadenfall

• Haftpflichtversicherung gegenüber Dritten und für Wartungsarbeiten, die von Spezialisten von Eurotherm durchgeführt werden.

## Garanzia senza limiti di tempo

Assicurazione senza limite di tempo su tutti i prodotti Eurotherm per difetti originari, di produzione, assemblaggio e/o progettazione, contro i danni involontariamente cagionati a terzi. Assicurazione contro terzi su tutti i lavori di manutenzione ed installazione effettuati da personale specializzato Eurotherm.

## I nostri centri assistenza

Eurotherm si avvale di una rete con più di **60 Centri Assistenza Autorizzati** presenti su tutto il territorio nazionale. Professionisti formati e disponibili per fornire aiuto e supporto competente.

L'elenco dei centri assistenza è presente sul sito [eurotherm.info](http://eurotherm.info) nella sezione dedicata.



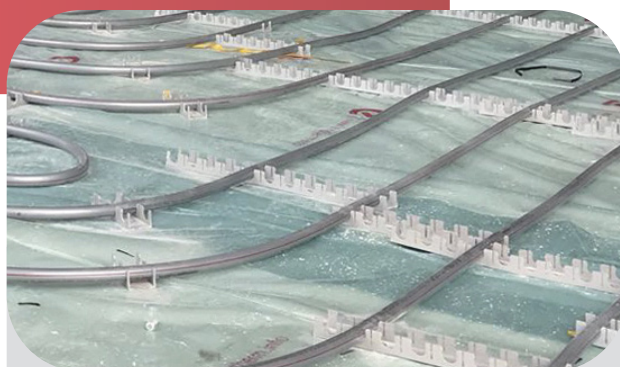
## Grandi superfici industriali

Il riscaldamento a pavimento è il mezzo più efficace ed energeticamente più valido per riscaldare grandi superfici magazzini e capannoni industriali con grandi altezze. La tubazione viene posata con interasse opportuno a seconda delle necessità termiche del capannone industriale.



### Soluzione pratica e veloce

Il sistema prevede la posa a serpentina della tubazione su specifici profili ad U ancorati direttamente sull'isolante



### Fermatubo a U

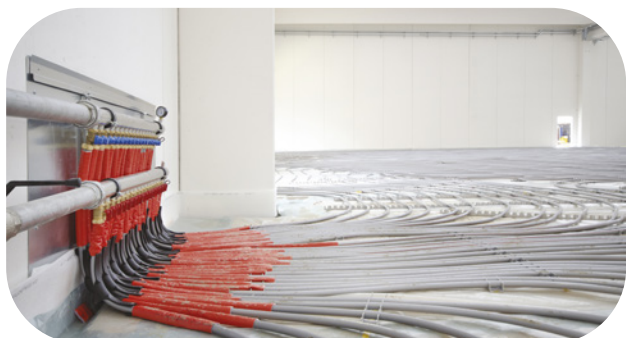
Il profilo ad U permette di ancorare la tubazione direttamente sull'isolante garantendo la posa del massetto in tutta sicurezza evitando il rischio di sollevamento del tubo.

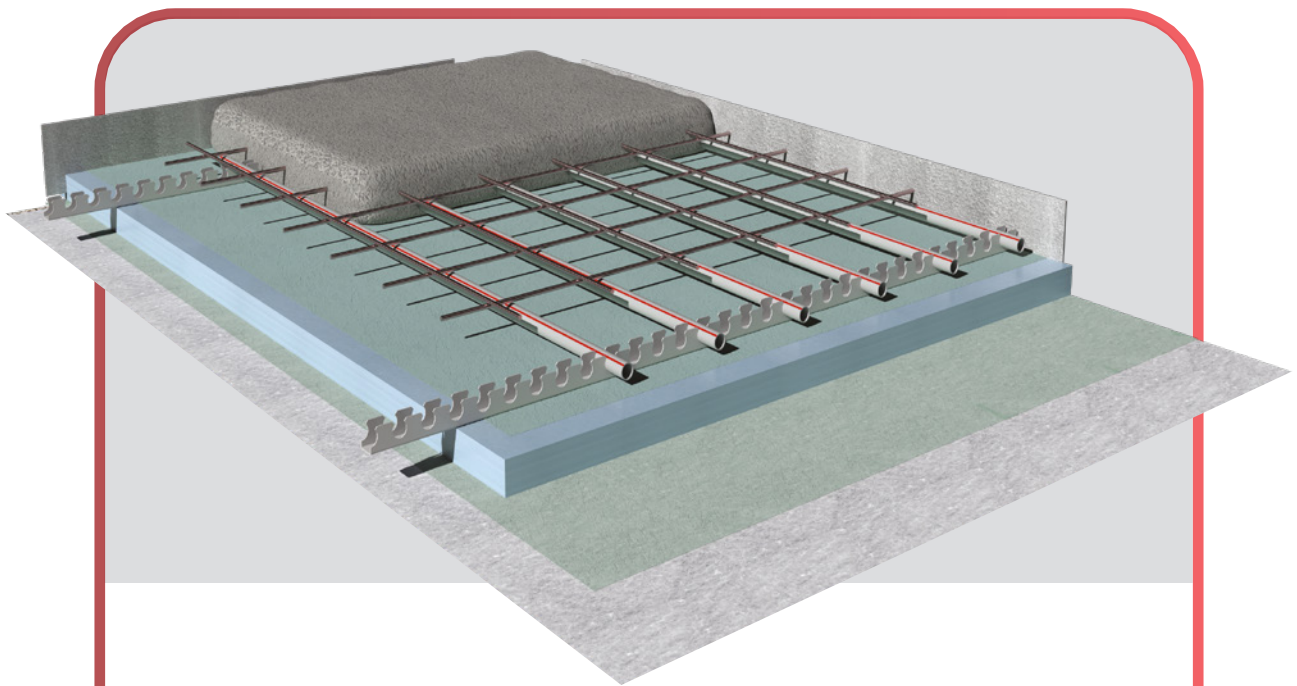




## Capannone industriale Pollini

Per riscaldare il nuovo capannone industriale di Pollini (Gatteo a Mare), l'azienda opta per un impianto radiante a pavimento e ricopre gran parte del tetto con i pannelli fotovoltaici. Concentrando magazzino e logistica nel nuovo stabilimento, c'è la necessità di lasciare l'impianto di riscaldamento sempre in funzione. L'esigenza primaria è dunque quella di riscaldare una superficie di 5.000 m<sup>2</sup> in modo confortevole per i lavoratori e funzionale per l'azienda, in modo da ridurre i consumi ma non la qualità della climatizzazione. La scelta ricade sul sistema radiante Eurobarra e l'impianto viene realizzato con isolante XPS da 150 mm, tubo da 25 mm e passo 25.

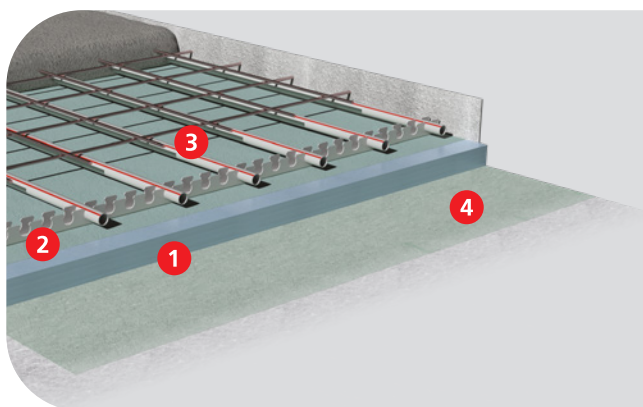




## Eurobarra

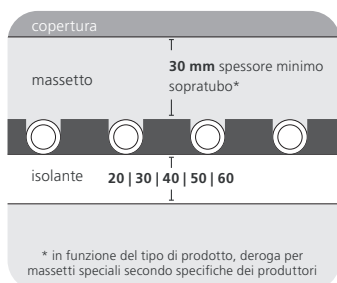
- Ideale per magazzini e capannoni con grandi altezze.

Sistema a pavimento ideale per riscaldare magazzini e capannoni con grandi altezze. La posa della tubazione deve avvenire a serpentina con l'ausilio dei profili a U. Se presente un isolante si consiglia di utilizzare clips Euroflex per fissare la barra all'isolante soprattutto in prossimità delle testate delle serpentine. Sotto il massetto è possibile prevedere un isolamento in polistirene estruso dello spessore necessario. Il sistema si completa degli elementi necessari alla corretta installazione quali: giunti di dilatazione, guaina isolante in polietilene espanso per la protezione del tubo, un foglio in polietilene di spessore 0,2 mm da prevedere sotto il pannello.



## Composizione del sistema

1. Isolante in XPS.
2. Profilo fermatubo a U.
3. Tubazione MidiX Plus a 5 strati.
4. Foglio in PE.



<b>Isolante</b>	XPS <small>certificato</small> <b>CAM</b>
$\lambda_D$	0,033 W/mK
<b>Spessore</b>	250 kPa 20 mm 300 kPa 30   40   50   60 mm 500 kPa 50   60 mm
<b>Tubo</b>	20 x 2   25 x 2,3 mm

### Rese del sistema in W/m<sup>2</sup>

Temperatura 20 °C ambiente,  $\Delta t = 5$  K | Temperatura 26 °C ambiente,  $\Delta t = 2$  K |  $R_{\lambda,B}$  [m<sup>2</sup> K/W] = resistenza termica del rivestimento.

Rese del sistema in inverno													
T mandata [°C]		28		32		36		40		44		48	
passo [cm]	$R_{\lambda,B}$ [m <sup>2</sup> K/W]	20	25	20	25	20	25	20	25	20	25	20	25
no rivestimento	0	29	25	44	39	59	53	74	66	89	80	104	93

Più qualità al **clima**.  
Più valore al **benessere**.

Eurotherm SpA Società Benefit  
Pillhof 91 – 39057 Frangarto (BZ)  
T +39 0471 63 55 00  
F +39 0471 63 55 11  
mail@eurotherm.info

eurotherm.info |   

Rev.01 2024

