



SISTEMA RADIANTE A PAVIMENTO

Euroslim

Sistema a secco per la ristrutturazione.

Più qualità al **clima**.
Più valore al **benessere**.





CERTIFICATO DI GARANZIA EUROTHERM EUROTHERM WARRANTY CERTIFICATE EUROTHERM-GARANTIEZERTIFIKAT

Eurotherm, per garantire la sicurezza e la tranquillità dei propri Clienti si è dotato delle necessarie coperture assicurative al fine di tutelare l'interesse, affidandosi a ITAS Mutua. La garanzia prevede:

- Assicurazione della Responsabilità Civile del Produttore, **senza limite di tempo, su tutti i prodotti e per l'intera durata contrattuale assicurativa**, per difetti originari di produzione, assemblaggio e/o progettazione, istruzione, installazione, contro i danni involontariamente cagionati a Terzi.
I massimali assicurati sono i seguenti:
per sinistro € 10.000.000,00
- Assicurazione della responsabilità Civile dell'Attività, contro Terzi e su tutti i lavori di manutenzione e installazione effettuati da personale specializzato Eurotherm (Eurass).
I massimali assicurati sono i seguenti:
per sinistro, limite per persona e limite per danni a cose € 10.000.000,00
Copertura valida per segnalazione sinistro entro 24 mesi da messa in pressione con garanzia di impianto.

ITAS garantisce quindi contro i danni sopra descritti fino alla concorrenza dei massimali indicati nelle certificazioni assicurative allegate e nell'ambito delle rispettive condizioni contrattuali di assicurazione. La garanzia vale in tutto il mondo escluso USA/CAN/MEX.

To guarantee our Clients' safety and peacefulness, Eurotherm has entered into the proper insurance contracts with ITAS Mutua in order to protect our clients' interest. The warranty includes:

- A product liability insurance, **without any temporal limitation, on all products and throughout the duration of the contract**, for flaws due to imperfect production, assembly and/or planning, instruction and packaging against damages accidentally caused to Third parties.
The covered limit of liability are:
per claim € 10.000.000,00
- A business liability insurance against Third parties and on all the maintenance and installation works fulfilled by Eurotherm (Eurass) expert staff.
The covered limit of liability are:
per claim, limit per person and limit per damage to property € 10.000.000,00
The coverage is valid whether the accident is alerted within 24 months from the pressure test and plant tightness test.

Hence, ITAS guarantees against the damages described above within the limits laid down in the respective insurance certifications and within the consequent insurance's terms and conditions. The warranty is valid in all the world except USA / CAN / MEX.

Um die Sicherheit und Zufriedenheit seiner Kunden zu garantieren, hat Eurotherm eine Versicherungsgesellschaft in Form der ITAS Mutua abgeschlossen. Die Garantie umfasst wie folgt:

- **Unbefristete Haftpflichtversicherung, für alle Produkte und für die gesamte Dauer des Versicherungsvertrages**, für Fabrikationsfehler, Montage- und/oder Konstruktionsfehler, Fehler in der Anleitung oder Verpackung gegenüber Dritten.
Maximale Deckungssumme:
€ 10.000.000,00 pro Schadenfall
- Haftpflichtversicherung gegenüber Dritten und für Wartungsarbeiten, die von Spezialisten von Eurotherm durchgeführt werden.

Garanzia senza limiti di tempo

Assicurazione senza limite di tempo su tutti i prodotti Eurotherm per difetti originari, di produzione, assemblaggio e/o progettazione, contro i danni involontariamente cagionati a terzi. Assicurazione contro terzi su tutti i lavori di manutenzione ed installazione effettuati da personale specializzato Eurotherm.

I nostri centri assistenza

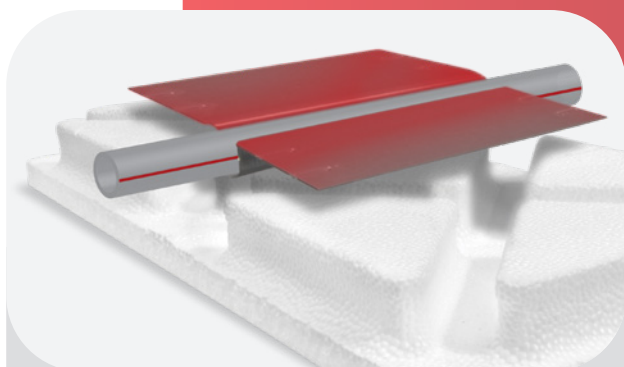
Eurotherm si avvale di una rete con più di **60 Centri Assistenza Autorizzati** presenti su tutto il territorio nazionale. Professionisti formati e disponibili per fornire aiuto e supporto competente.

L'elenco dei centri assistenza è presente sul sito eurotherm.info nella sezione dedicata.



Sistema a secco per la ristrutturazione

Il sistema Euroslim è stato sviluppato appositamente per le ristrutturazioni o altro intervento dove non si abbia la possibilità delle altezze richieste e ci sia la necessità di posare un massetto a secco per ridurre le tempistiche. Le speciali lamelle in acciaio zincato permettono una diffusione del calore dalla tubazione alla superficie.



Diffusore di calore

Grazie ai particolari elementi di diffusione in acciaio dritti o in corrispondenza delle curve a 180°, il calore si trasferisce facilmente dalla tubazione al pavimento, creando una superficie termicamente uniforme e accrescendo il comfort ambientale.



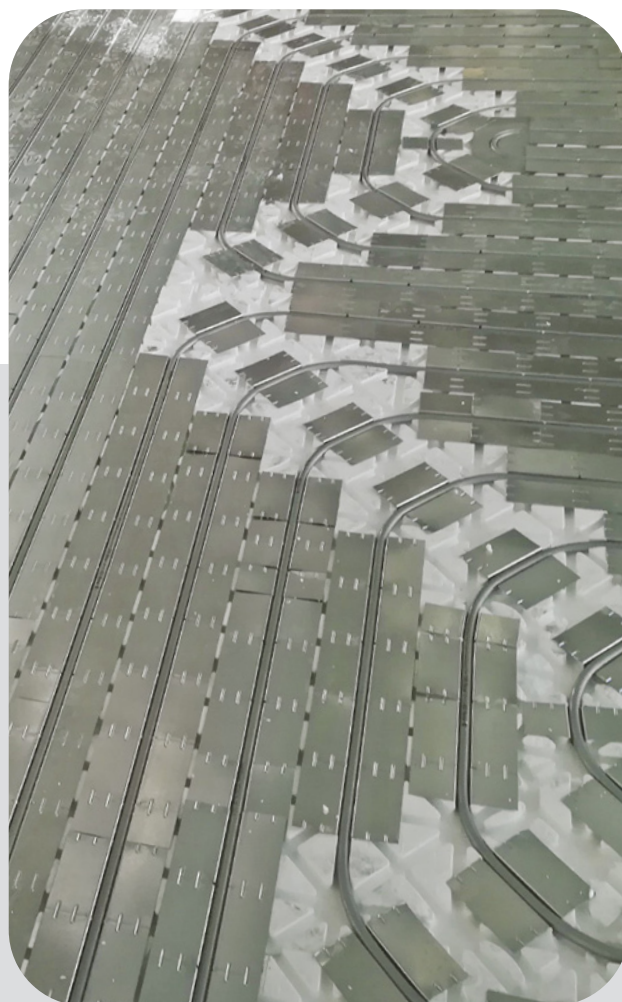
Ridotto peso sui solai

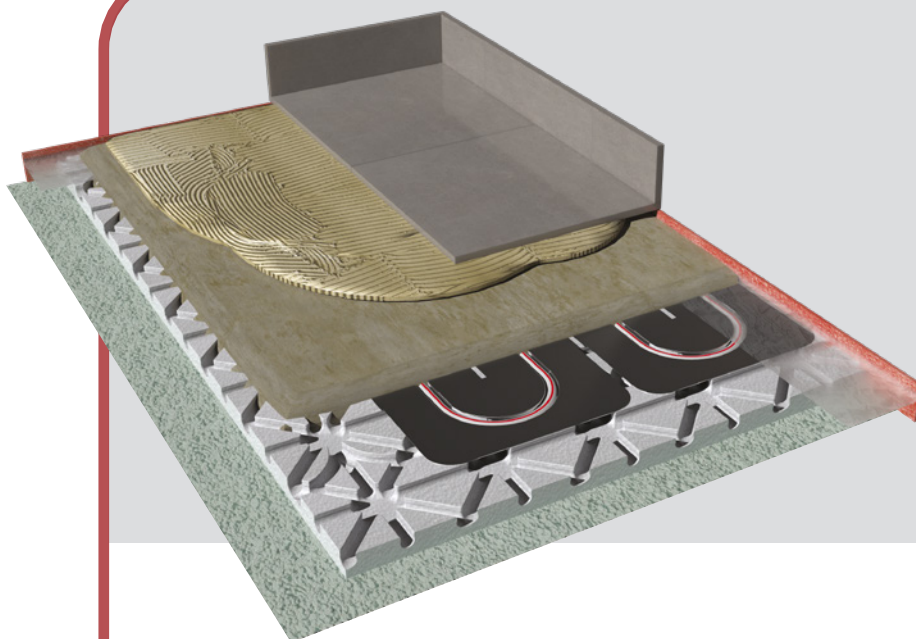
Il sistema è adatto per tutti quei casi in cui viene richiesto di limitare il peso dei solai (frequente in caso di ristrutturazione); infatti la mancanza di un massetto tradizionale a favore di una doppia lastra in alluminio o di un massetto a secco sopra gli elementi di diffusione, permette di limitare al massimo il peso del sistema.



Torre Galfa

Icona dell'architettura moderna e simbolo di Milano, la Torre Galfa è stata protagonista di una riqualificazione imponente ad opera dell'architetto Maurice Kanah, che ne ha rinnovato il valore architettonico con un mix di funzioni residenziali, alberghiere e commerciali, garantendo efficienza energetica, comfort e adeguamento alle normative di sicurezza. Il sistema radiante a pavimento Euroslim (250 m²) è stato scelto per riscaldare il grande lounge-bar-ristorante situato al 29° e 30° piano, abbinato alla lastra EPS 200 kPa nel rispetto della UNI EN 1264-4 e al collettore SL 1". Euroslim è ideale per le ristrutturazioni dove sono richiesti bassi spessori, pesi limitati sui solai e necessità di posare un massetto a secco per ridurre le tempistiche. Inoltre, il suo speciale incastro permette di eliminare i ponti termici.



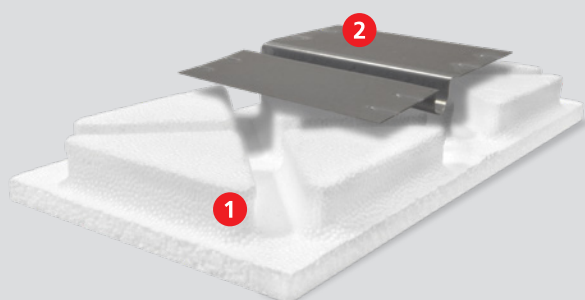


Euroslim

- Sistema a basso spessore sul quale è possibile applicare lastre a secco (non comprese) a supporto del rivestimento del pavimento.
- Diffusori in acciaio zincato che favoriscono lo scambio di calore tra la tubazione e la superficie.
- Speciale incastro che permette di eliminare i ponti termici.
- Grazie al ridotto peso sul solaio è ideale per le ristrutturazioni (gesso-fibra 18 mm, peso 32 kg/m²).

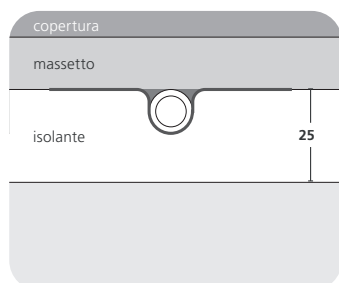
Sistema di riscaldamento e raffreddamento a pavimento a basso spessore che prevede un pannello isolante in polistirene espanso sagomato in modo da poter inserire la tubazione nelle apposite scanalature sopra le quali sono stati inseriti degli speciali diffusori in acciaio; quando avviene il passaggio di acqua calda, il calore dalla tubazione si diffonde sulla superficie mediante il diffusore e trasmette il flusso termico al massetto o alla lastra in acciaio posata superiormente. La tubazione è posata con diversi interassi tra le tubazioni in modo di adattarsi alle esigenze di fabbisogno termico per ogni caso.

Il pannello isolante sagomato permette ottime efficienze di impianto anche con ridotti spessori; mentre l'elevata resistenza alla compressione (200 kPa al 10% di deformazione) garantisce un'elevata resistenza al carico del pannello. Il pannello può essere completato da un massetto a secco, un massetto autolivellante o una doppia lastra in acciaio. Il sistema è compatibile con tutti i rivestimenti (con resistenza termica massima di 0,15 m² K/W come da UNI EN 1264) previa verifica con il costruttore del pavimento (colla, formati ecc.).

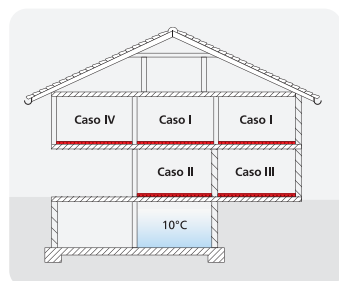


Composizione del sistema

1. Lastra isolante in EPS.
2. Diffusore di calore in acciaio zincato.



Isolante	EPS
λ_b	0,033 W/mK
Spessore	25 mm
Tubo	14 x 2 mm
Interasse	12,5 25 cm



Spessori conformi alla UNI EN 1264:2021

Caso I	25 + 20* mm
Caso II e III	25 + 30* mm
Caso IV [T esterna $\geq 0^\circ$ C]	25 + 30* mm
Caso IV [-5° C \leq T esterna < 0° C]	25 + 40* mm
Caso IV [-15° C \leq T esterna < -5° C]	25 + 50* mm

* lastra aggiuntiva in EPS

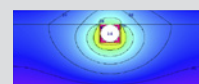
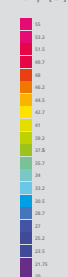
Rese del sistema in W/m²

Temperatura 20 °C ambiente, $\Delta t = 5$ K | Temperatura 26 °C ambiente, $\Delta t = 2$ K | $R_{\lambda,B}$ [m² K/W] = resistenza termica del rivestimento.

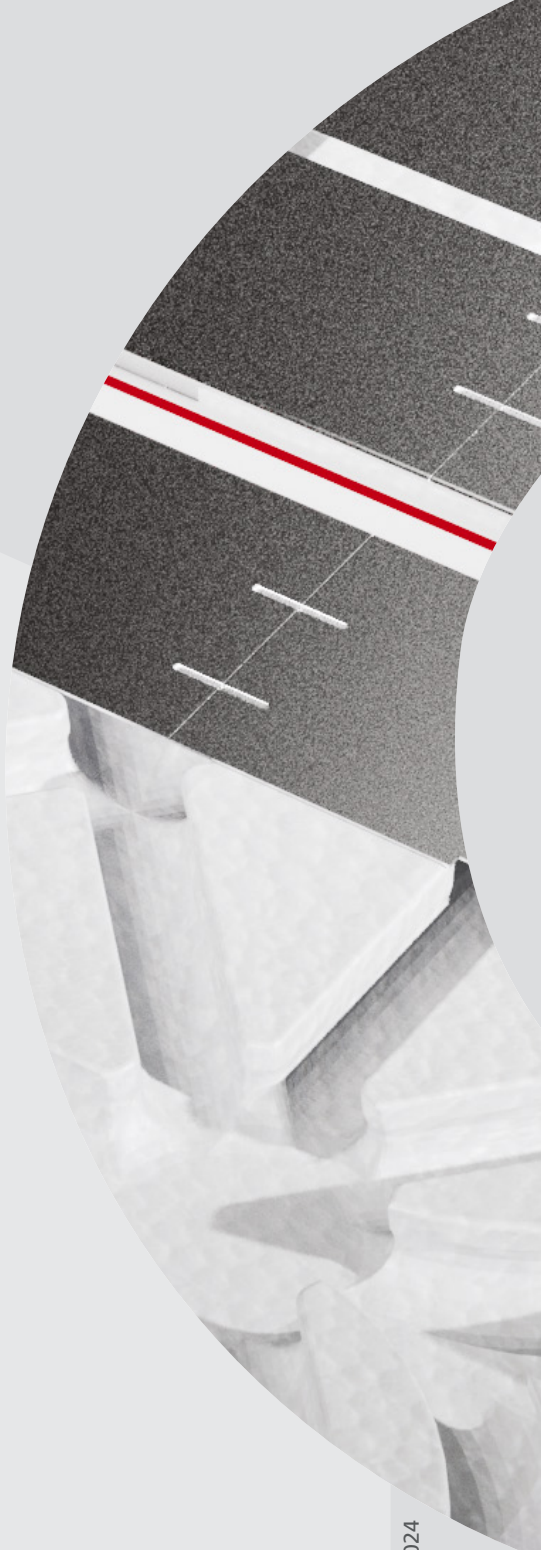
Rese del sistema in inverno															
T mandata [°C]		28		32		36		40		44		48			
passo [cm]		$R_{\lambda,B}$ [m ² K/W]		12,5	25	12,5	25	12,5	25	12,5	25	12,5	25		
rivestimento	ceramica	0,01		32	21	56	37	79	52	103	67	126	83	150	98
	legno 10 mm	0,06		24	17	42	30	60	42	77	55	95	68	113	80
	legno 16 mm	0,1 (a norma)		20	15	34	26	49	37	63	48	78	59	92	70
	legno 20 mm	0,125		18	14	31	24	44	34	57	44	70	54	84	64

Rese del sistema in estate															
T mandata [°C]		14		15		16		17		18		19			
passo [cm]		$R_{\lambda,B}$ [m ² K/W]		12,5	25	12,5	25	12,5	25	12,5	25	12,5	25		
rivestimento	ceramica	0,01		-45	-32	-41	-29	-37	-26	-33	-23	-28	-21	-24	-18
	legno 10 mm	0,06		-35	-27	-32	-24	-29	-22	-26	-20	-23	-17	-19	-15
	legno 16 mm	0,1 (a norma)		-33	-25	-30	-23	-27	-21	-24	-18	-21	-16	-18	-14
	legno 20 mm	0,125		-33	-25	-30	-23	-27	-21	-24	-18	-21	-16	-18	-14

Temp. [C°]



Rese determinate mediante simulazioni numeriche



Più qualità al **clima**.
Più valore al **benessere**.

Eurotherm SpA Società Benefit
Pillhof 91 – 39057 Frangarto (BZ)
T +39 0471 63 55 00
F +39 0471 63 55 11
mail@eurotherm.info

eurotherm.info |   

Rev.01 2024

